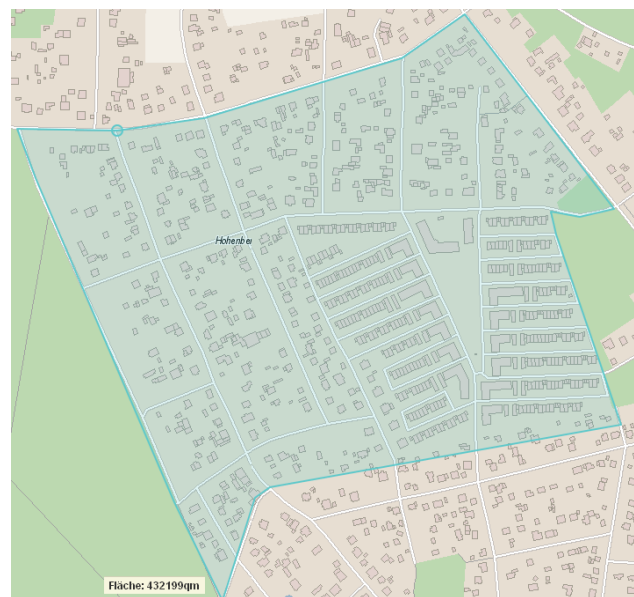


Beispiele für Ruhige Gebiete in Schöneiche bei Berlin

Nachfolgend soll gezeigt werden, wie nach den in "Ruhige Gebiete für Schöneiche" vorgeschlagenen Kriterien, ruhige Gebiete benannt werden können. Diese Beispiele haben keinen Anspruch auf Vollzähligkeit. Weitere Teilgebiete, die hier nicht betrachtet wurden, sind jedoch auch durchaus denkbar.

1.1 RG Hohenberge

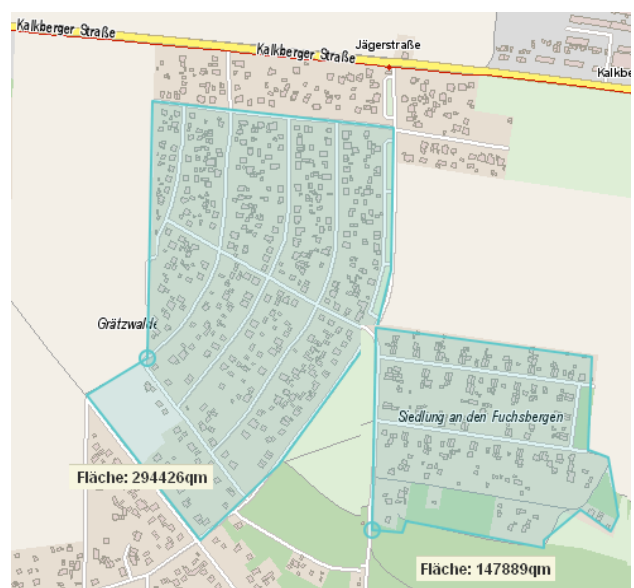
Das Gebiet Hohenberge wurde bereits 2008 im Rahmen verkehrsberuhigender Maßnahmen zum RG erklärt. Da auch nach der Lärmkartierung von H-L die Werte deutlich unter 50 dB(A) liegen, was auch für das umliegende Wohngebiet zutrifft, besteht die Möglichkeit den Status RG beizubehalten und sogar auf das umliegende Wohngebiet auszuweiten (Gesamtfläche 294.426 m²).



1.2 Grätzwalde Ost

Auch Grätzwalde Ost wurde 2008 im Rahmen verkehrsberuhigender Maßnahmen zum RG erklärt. Hier zeigen jedoch die aktuellen Lärmkarten, dass der nördliche Bereich durch den Lärm von der Kalkberger Str. beeinträchtigt wird. Es wäre daher sinnvoll, das RG nördlich an der Arndstrasse zu begrenzen (Gesamtfläche 432199 m²).

Zusätzlich könnte jedoch hier die Siedlung an den Fuchsbergen als unbelastetes Gebiet ebenfalls als RG benannt werden (Gesamtfläche 147.889 m²).



1.3 Landhof - Birkenheim

Im nördlichen Gemeindegebiet sind die Verkehrswerte z.T. zu hoch angesetzt. Unter Berücksichtigung der Lärmwerte, die anhand der Verkehrszählungen errechnet wurden, kann das Gebiet um Landhof [52 dB(A)] und Birkenheim [44 dB(A)] als RG ausgewiesen werden (Gesamtfläche 160.117 m²).

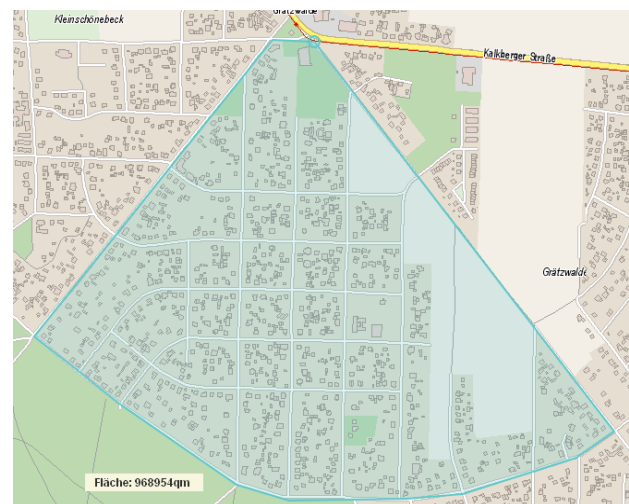
Auch wäre die Einbeziehung der kommunalen Einrichtungen Heimathaus, Grundschule 1 mit KITA an der Dorfauve möglich.



1.4 Grätzwalde

Der Ortsteil Grätzwalde kann zu den typischen Gemeindebereichen gezählt werden. Die Bebauung wird durch Ein- und Zweifamilienhäusern dominiert in denen sich verteilt kommunale Einrichtungen wie die Grundschule 2, mit dem Hort "Tausendfüßler", das Jugendfreizeithaus "Das Nest" und mehrere Freizeitmütter befinden.

Die in diesem verkehrsberuhigten Bereich (Tempo 30) am stärksten frequentierte Prager Strasse kann mit einem LDEN von 51,5 dB(A), als ruhig angesehen werden.



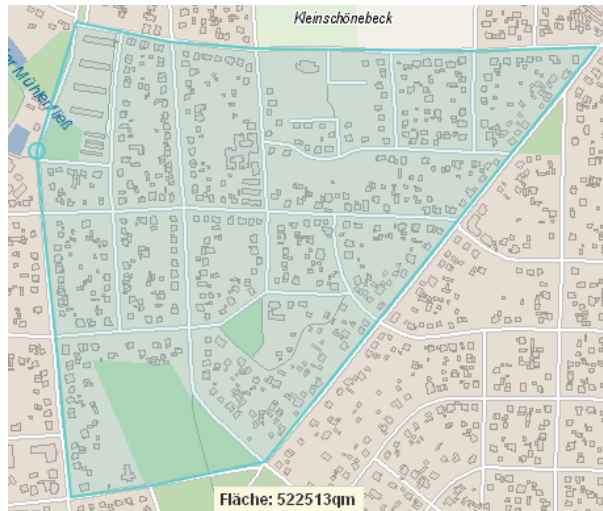
In den Außenbereichen Rüdersdorfer Str., Forststrasse und Kieferndamm ist der Straßenlärm zwar deutlich höher, nimmt aber nach der Bebauungsgrenze schnell ab.

Mit einer Gesamtfläche von 968.954 m² könnte hier die größte zusammenhängende Fläche als RG ausgewiesen werden.

1.5 Kleinschönebeck Süd

Vergleichbar mit Grätzwalde ist die Situation im südlichen Teil von Kleinschönebeck. In diesem Wohnmischgebiet, in dem auch Kleingewerbe (Handwerk) ohne wesentliche Lärmemission angesiedelt ist, befindet sich die Kindertageseinrichtung Pffikus und eine Seniorenwohneinrichtung.

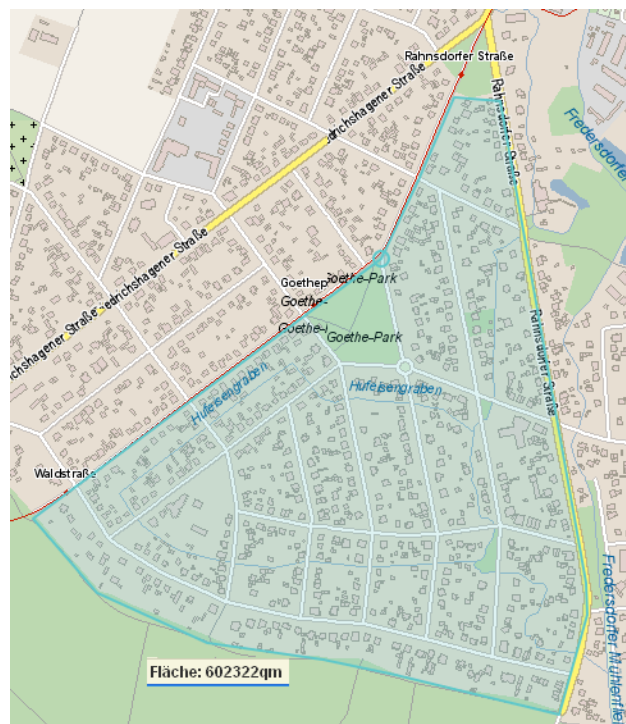
Um mögliche Konflikte mit den örtlichen Sportplätzen zu vermeiden wäre zu empfehlen, dass es als RG in nördlicher Richtung an der Berliner Str. begrenzt wird. (Gesamtfläche 522.513 m²)



Aufgrund der Verkehrsbelastung auf der Brandenburgischen Strasse kann der im LAPL vom Büro H-L vorgeschlagene Kleine Spreewaldpark mit einer Gesamtfläche von ca. 73.100 m² nicht in dieses Gebiet direkt einbezogen werden.

1.6 Schöneiche "Süd-West"

Ein weiteres RG könnte im Südwesten der Gemeinde zwischen der Straßenbahn 88 und der Rahnsdorfer Str. ausgewiesen werden (Gesamtfläche 602.322 m²). In diesem Gebiet befinden sich auch zwei Einrichtungen, die zur Kindertagesstätte "Unterm Regebogen" gehören. Auch der Goethepark kann einbezogen werden.



Die aufgeführten Beispiele sollen lediglich zeigen, dass unter Berücksichtigung der geltenden Vorschriften und den neueren Auffassungen von LAI und MUGV vom Land Brandenburg auch für Gemeinden wie Schöneiche, die sich nicht in die bisherigen Unterteilungen von RG auf dem Land und in Ballungsräumen einordnen ließen, die Möglichkeit der Benennung ruhiger Gebiete besteht. Es ist natürlich möglich, weitere Teilgebiete der Gemeinde als RG auszuweisen, soweit diese die empfohlenen Kriterien erfüllen.